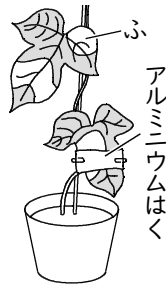


右図のようなアサガオの葉を、一昼夜
暗い部屋に置いた。このアサガオの葉に
次の日、朝から日光を当て、デンプンが
できるかどうかを調べた。

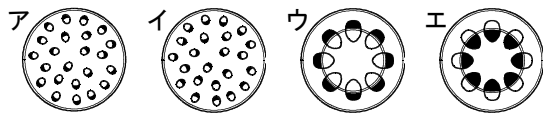


- (1) 下線部の理由を答えなさい。
- (2) デンプンは、アサガオの葉のどの
部分にできたか。次から選びなさい。

緑色の部分 ふの部分 アルミニウムはくのおおった部分

ホウセンカの根の部分を赤く着色した水にさし、2時間後
に茎を輪切りにし、その断面をスケッチをした。

- (1) 茎の断面のスケッチとして最も適当なものを、次のア
～エから選びなさい。



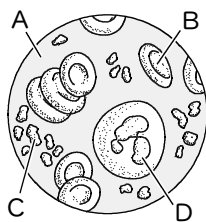
- (2) 赤く染まった部分の管の名称を答えなさい。

次の問いに答えなさい。

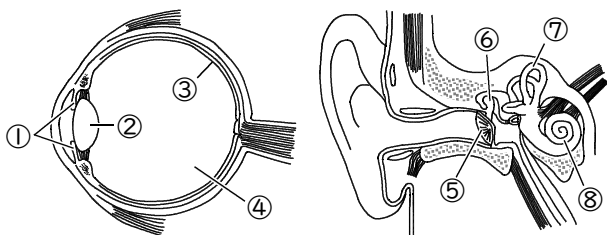
- (1) だ液によって消化される栄養分を答えなさい。
- (2) (1)は、何に分解されてから吸収されますか。
- (3) 胃液によって消化される栄養分を答えなさい。
- (4) (3)は、何に分解されてから吸収されますか。
- (5) 次の文の□に入る適当な言葉を答えなさい。
ブドウ糖に□①□を加えて□②□すると、□③□色
の沈殿ができる。

次の①～④のはたらきをもつ血液
の成分を右図のA～Dから選び、記
号とその名称を答えなさい。

- ① 出血したときに血液を固める。
- ② ヘモグロビンが酸素と結合する。
- ③ 体内に侵入してきた細菌などの
病原菌をとらえて殺す。
- ④ 養分、二酸化炭素、不要物を運ぶ。



次の図は、ヒトの目と耳を示したものである。①～⑧の名
称をそれぞれ答えなさい。



青色のBTB溶液に呼気を吹き
込んで緑色にしたものを試験管
A、Bに入れ、その中にオオカナダ
モを入れた。さらに試験管Bは、そ
のまわりをアルミニウムはくでおお
い、それぞれの試験管に十分に日
光を当てた。試験管A、BのBTB
溶液は、それぞれ何色に変化しましたか。

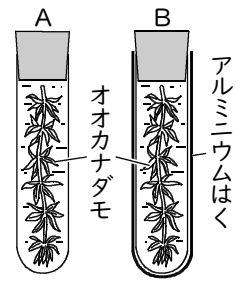
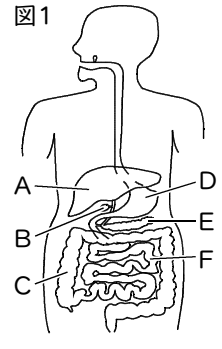


図1は、ヒトの消化器官を表した
ものであり、図2は、ある器官の内
部の構造を表したものである。

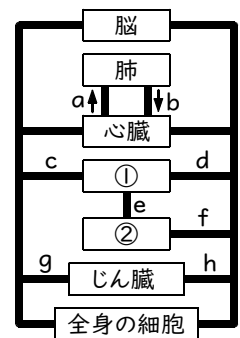
- (1) A～Fの名称を答えなさい。

- (2) 図2の突起を何とい
いますか。また、この突
起が見られる器官をA
～Fから選びなさい。



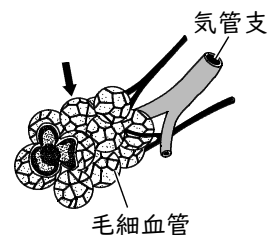
右図は、ヒトの血液循環を示し
た模式図である。

- (1) ①、②の器官の名称を答え
なさい。
- (2) 酸素を最も多く含む血管を
a～hから選びなさい。
- (3) 不要物が最も少ない血管を
a～hから選びなさい。



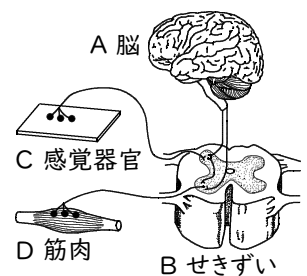
右図は、ヒトの肺の内部のつ
くりを表したものである。

- (1) 矢印で示した小さな袋
を、何といいますか。
- (2) 肺の内部が、多数の小さ
な袋が集まった構造になっ
ているのは、どのような点でつごうがよいですか。



次の①、②の刺激が伝わ
り反応が起こるまでの道す
じを、右図のA～Dの記号を
並べて答えなさい。

- ① 熱い湯が入ったやかん
に手がふれ、思わず手を
引っ込めた。
- ② 手が冷たくなったので、手をはく息であたためた。



解答

A…青色 B…黄色

07-02 「実戦DO!」 P42【呼吸】

解答

- (1) A…肝臓 B…たんのう C…大腸 D…胃
E…すい臓 F…小腸
(2) 柔毛、F

07-04 「実戦DO!」 P43【消化のようす】

解答

- (1) ①肝臓 ②小腸
(2) b
(3) g

07-06 「実戦DO!」 P44【血液の循環】

解答

- (1) 肺胞
(2) 表面積を広くし、より多くのガス(酸素と二酸化炭素)の交換ができる。

07-08 「実戦DO!」 P45【肺】

解答

- ①C→B→D
②C→B→A→B→D

07-10 「実戦DO!」 P47【刺激と反応】

解答

- (1) 葉にあるデンプンをなくすため。
(2) 緑色の部分

07-01 「実戦DO!」 P41【光合成】

解答

- (1) エ
(2) 道管

07-03 「実戦DO!」 P43【茎・根】

解答

- (1) デンプン
(2) ブドウ糖
(3) タンパク質
(4) アミノ酸
(5) ①ベネジクト液 ②加熱 ③赤褐

07-05 「実戦DO!」 P43【消化のようす】

解答

- ①C、血小板
②B、赤血球
③D、白血球
④A、血しょう

07-07 「実戦DO!」 P45【血液の成分】

解答

- ①こうさい ②レンズ ③網膜 ④ガラス体
⑤鼓膜 ⑥耳小骨 ⑦半規管 ⑧うずまき管

07-09 「実戦DO!」 P46【感覚器官】