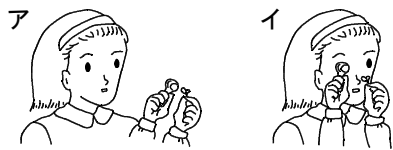


花のつくりをルーペで観察するとき、観察する対象が最もよく見えるときの、目、ルーペ、花の位置関係を示しているものは、次のア、イのどちらですか。

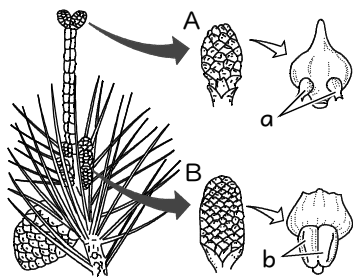


次のア～エを、双眼実体顕微鏡で観察するときの手順に並べかえなさい。

- ア. 粗動ねじをゆるめ、およそのピントを合わせる。
- イ. 右目でのぞきながら、微動ねじでピントを合わせる。
- ウ. 左目でのぞきながら、視度調節リングを左右に回して、ピントを合わせる。
- エ. 両目の間隔に合うように、鏡筒を調節し、左右の視野が1つに重なって見えるようにする。

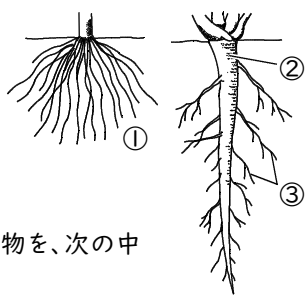
右図は、マツの花を表したものである。

- (1) 雌花はA、Bのどちらですか。
- (2) a、bの名称をそれぞれ答えなさい。
- (3) 図のようなつくりの花をもつ植物を何といいますか。



右図は、2種類の植物の根のようすを表したものである。

- (1) ①～③の根の名称をそれぞれ答えなさい。
- (2) ①のような根をもつ植物を、次の中からすべて選びなさい。  
イネ、タンポポ、アブラナ、トウモロコシ、ハウセンカ



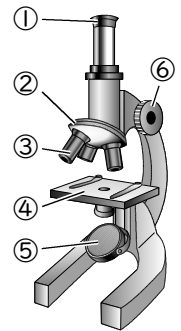
右の①～⑤にあてはまる植物を、次の中からそれぞれ選びなさい。

- |      |      |        |
|------|------|--------|
| 被子植物 | 双子葉類 | 合弁花類—① |
|      |      | 離弁花類—② |
|      | 単子葉類 | —③     |
|      | 裸子植物 | —④     |
|      | シダ植物 | —⑤     |

アブラナ、ワラビ、トウモロコシ、マツ、タンポポ  
イチョウ、イネ、アサガオ、サクラ、スギナ

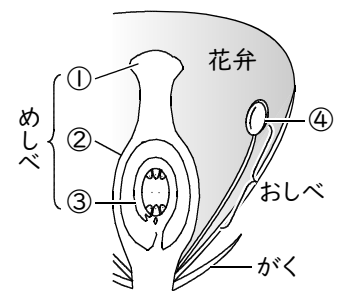
右図は、顕微鏡を示したものである。

- (1) ①～⑥の名称をそれぞれ答えなさい。
- (2) 最初は、顕微鏡の倍率はどのようにしておきますか。
- (3) プレパラートと③のレンズとの距離は、どのようにしてピントを合わせますか。



右図は、ある植物の花の断面を模式的に表したものである。

- (1) ①～④の名称をそれぞれ答えなさい。
- (2) ②と③は、成長してそれぞれ何になりますか。



右図は、ある植物の葉のようすを表したものである。葉脈が、図のように網の目状になっている植物を、次の中からすべて選びなさい。

ツユクサ、サクラ、トウモロコシ、イネ  
アブラナ、ユリ



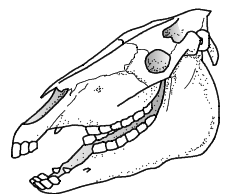
次の問いに答えなさい。

- (1) シダ植物にあてはまる特徴を下のア～エからすべて選び、記号で答えなさい。
- (2) コケ植物にあてはまる特徴を下のア～エからすべて選び、記号で答えなさい。

ア. 根・茎・葉の区別がある。      イ. 胞子でふえる。  
ウ. 雄株・雌株の区別がある。      エ. 仮根がある。

右図は、あるホニユウ類の頭骨のスケッチである。

- (1) この動物は草食動物と肉食動物のどちらですか。
- (2) (1)で、そう判断した理由を歯の種類とその特徴を示して答えなさい。



**解答**

- (1) ①接眼レンズ ②レボルバー ③対物レンズ  
④ステージ ⑤反射鏡 ⑥調節ねじ
- (2) 低くしておく。
- (3) 最初は近づけておき、遠ざけながらピントを合わせる。

03-02 「実戦DO!」 P14【顕微鏡】

**解答**

- (1) ①柱頭 ②子房 ③胚珠 ④やく
- (2) ②果実 ③種子

03-04 「実戦DO!」 P16【花のつくり】

**解答**

サクラ、アブラナ

03-06 「実戦DO!」 P17【被子植物の分類】

**解答**

- (1) ア、イ
- (2) イ、ウ、エ

03-08 「実戦DO!」 P18【花が咲かない植物】

**解答**

- (1) 草食動物
- (2) 門歯が発達しており、臼歯がたいらだから。

03-10 「実戦DO!」 P18【草食動物と肉食動物】

**解答**

イ

03-01 「実戦DO!」 P14【ルーペ】

**解答**

エ→ア→イ→ウ

03-03 「実戦DO!」 P15【双眼実体顕微鏡】

**解答**

- (1) A
- (2) a…胚珠 b…花粉のう
- (3) 裸子植物

03-05 「実戦DO!」 P17【種子植物】

**解答**

- (1) ①ひげ根 ②主根 ③側根
- (2) イネ、トウモロコシ

03-07 「実戦DO!」 P17【被子植物の分類】

**解答**

- ①タンポポ、アサガオ
- ②アブラナ、サクラ
- ③トウモロコシ、イネ
- ④マツ、イチョウ
- ⑤ワラビ、スギナ

03-09 「実戦DO!」 P17【被子植物の分類】～P18【花が咲かない植物】