

確認テストR 4

名前	得点
----	----

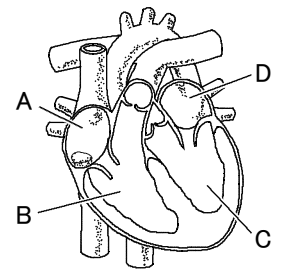
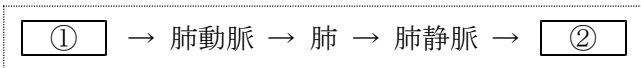
1 血液の成分について、次の問いに答えなさい。

- (1) 赤血球に含まれ、酸素と結合する赤い色素を何といいますか。
- (2) (1)の色素が酸素をはなしやすいのは、酸素が多いところと少ないところのどちらですか。
- (3) 血液の成分のうち、液体であるものを何といいますか。
- (4) (3)が毛細血管からしみ出たものを何といいますか。

(1)		⑥
(2)		⑥
(3)		⑥
(4)		⑥

2 血液の循環について、次の問いに答えなさい。

- (1) 次は、血液が心臓から肺を経て、再び心臓にもどる経路を表したものである。 にあてはまるものを右図のA~Dから選び、記号とその部分の名称をそれぞれ答えなさい。



- (2) 血液の逆流を防ぐための弁があるのは、動脈と静脈のどちらですか。
- (3) 次の文の、①、②にあてはまる言葉をそれぞれ答えなさい。

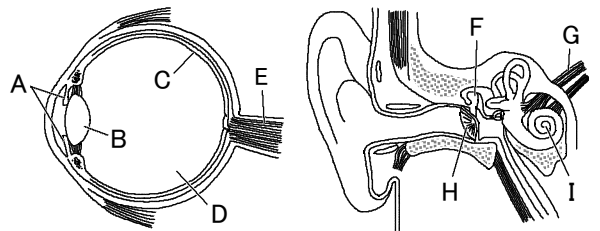
消化系の器官である ① には、消化・吸収した養分をたくわえるはたらきや、細胞でできた有害なアンモニアを、害の少ない尿素に変えるはたらきなどもある。尿素などの不要物は、② で血液からこし出され、やがて体外に排出される。

(1)	① 記号	名称		② 記号	名称
	⑤	⑥	⑤	⑥	⑥
(2)	⑦	(3) ①	⑦	②	⑦

3 右図は、ヒトの目と耳のつくりを示したものである。次の①

~③のはたらきをする部分をそれぞれA~Iから選び、記号とその名称を答えなさい。

- ① 入ってくる光の量を調節する。
- ② 光の刺激を受け取る感覚細胞がある。
- ③ 音の刺激を受け取る感覚細胞がある。



① 記号	名称		② 記号	名称
	⑤	⑥		⑥
③ 記号	名称	⑤	⑥	

確認テストR 4

名前	解答	得点
----	----	----

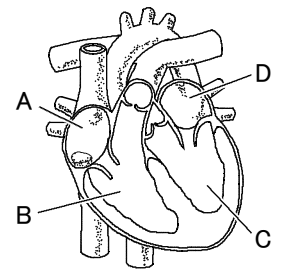
1 血液の成分について、次の問いに答えなさい。

- (1) 赤血球に含まれ、酸素と結合する赤い色素を何といいますか。
- (2) (1)の色素が酸素をはなしやすいのは、酸素が多いところと少ないところのどちらですか。
- (3) 血液の成分のうち、液体であるものを何といいますか。
- (4) (3)が毛細血管からしみ出たものを何といいますか。

(1)	ヘモグロビン	⑥
(2)	少ないところ	⑥
(3)	血しょう	⑥
(4)	組織液	⑥

2 血液の循環について、次の問いに答えなさい。

- (1) 次は、血液が心臓から肺を経て、再び心臓にもどる経路を表したものである。□にあてはまるものを右図のA~Dから選び、記号とその部分の名称をそれぞれ答えなさい。



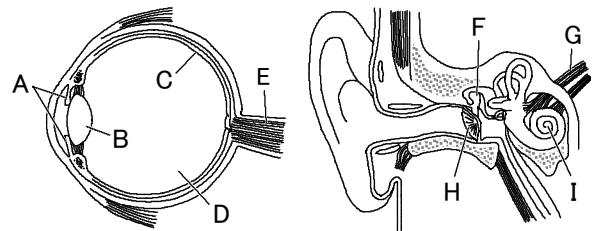
① → 肺動脈 → 肺 → 肺静脈 → ②

- (2) 血液の逆流を防ぐための弁があるのは、動脈と静脈のどちらですか。
- (3) 次の文の、①、②にあてはまる言葉をそれぞれ答えなさい。

消化系の器官である ① には、消化・吸収した養分をたくわえるはたらきや、細胞でできた有害なアンモニアを、害の少ない尿素に変えるはたらきなどもある。尿素などの不要物は、② で血液からこし出され、やがて体外に排出される。

(1)	① 記号 B 名称 右心室	⑥	② 記号 D 名称 左心房	⑥
(2)	静脈	⑦	(3) ① 肝臓	⑦
			② じん臓	⑦

3 右図は、ヒトの目と耳のつくりを示したものである。次の①~③のはたらきをする部分をそれぞれA~Iから選び、記号とその名称を答えなさい。



- ① 入ってくる光の量を調節する。
- ② 光の刺激を受け取る感覚細胞がある。
- ③ 音の刺激を受け取る感覚細胞がある。

① 記号 A 名称 こうさい	⑥	② 記号 C 名称 網膜	⑥
③ 記号 I 名称 うずまき管	⑥		