

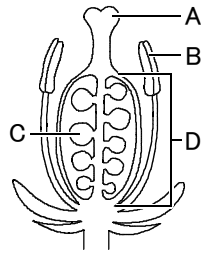
確認テストR 2

名前

得点

1 右図は、アブラナの花の断面を表したものである。これについて、次の問いに答えなさい。

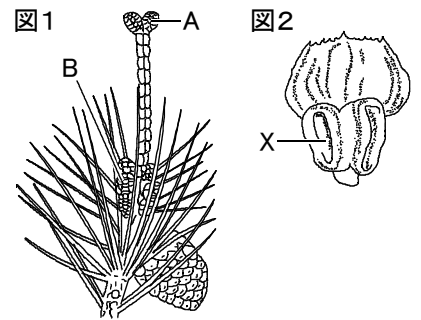
- (1) A～Dの名前をそれぞれ答えなさい。
- (2) 花粉がAにつくことを何といいますか。
- (3) (2)の後、CとDは成長してそれぞれ何になりますか。
- (4) アブラナのように、CがDにおおわれている植物を何といいますか。



(1)	A	B	C	D
(2)	(3)	C	D	(4)

2 図1はマツの花を表したものであり、図2はマツの花のりん片を表したものである。これについて、次の問いに答えなさい。

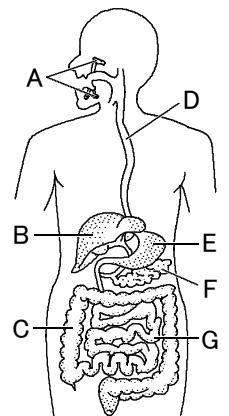
- (1) 図2のりん片は、図1のA, Bどちらの花のものか。記号で答えなさい。
- (2) 図2のXの部分の名前を答えなさい。
- (3) マツのようなつくりの植物を何といいますか。



(1)	(2)	(3)
-----	-----	-----

3 右図は、ヒトの消化器官を表したものである。これについて、次の問いに答えなさい。

- (1) 次の①, ②のことがらにあてはまる部分をそれぞれA～Gから選び、記号で答えなさい。
 - ① タンパク質が最初に消化される。
 - ② ここから分泌される消化液は、デンプンだけを消化する。
- (2) デンプンとタンパク質は、それぞれ何に分解されてから吸収されますか。
- (3) 器官Gの内側は、多数の小さな突起でおおわれている。この突起を何といいますか。
- (4) 器官Gの内側が多数の小さな突起でおおわれていることが、養分を吸収するのにつごうがよいのはなぜか。簡単に答えなさい。



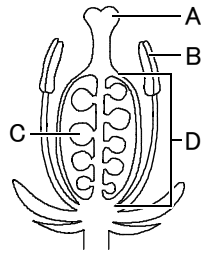
(1)	①	②	(2)	デンプン	タンパク質
(3)	(4)				

確認テストR 2

名前	解答	得点
----	----	----

1 右図は、アブラナの花の断面を表したものである。これについて、次の問いに答えなさい。

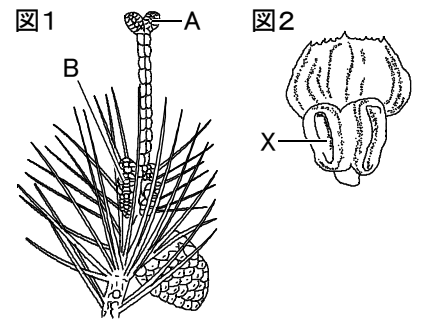
- (1) A～Dの名前をそれぞれ答えなさい。
- (2) 花粉がAにつくことを何といいますか。
- (3) (2)の後、CとDは成長してそれぞれ何になりますか。
- (4) アブラナのように、CがDにおおわれている植物を何といいますか。



(1)	A	柱頭	B	やく	C	胚珠	D	子房	
(2)	受粉		(3)	C	種子	D	果実	(4)	被子植物

2 図1はマツの花を表したものであり、図2はマツの花のりん片を表したものである。これについて、次の問いに答えなさい。

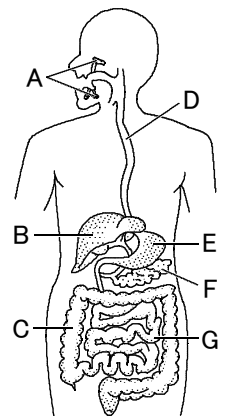
- (1) 図2のりん片は、図1のA, Bどちらの花のものか。記号で答えなさい。
- (2) 図2のXの部分の名前を答えなさい。
- (3) マツのようなつくりの植物を何といいますか。



(1)	B	(2)	花粉のう	(3)	裸子植物
-----	----------	-----	-------------	-----	-------------

3 右図は、ヒトの消化器官を表したものである。これについて、次の問いに答えなさい。

- (1) 次の①, ②のことがらにあてはまる部分をそれぞれA～Gから選び、記号で答えなさい。
 - ① タンパク質が最初に消化される。
 - ② ここから分泌される消化液は、デンプンだけを消化する。
- (2) デンプンとタンパク質は、それぞれ何に分解されてから吸収されますか。
- (3) 器官Gの内側は、多数の小さな突起でおおわれている。この突起を何といいますか。
- (4) 器官Gの内側が多数の小さな突起でおおわれていることが、養分を吸収するのにつごうがよいのはなぜか。簡単に答えなさい。



(1)	①	E	②	A	(2)	デンプン	ブドウ糖	タンパク質	アミノ酸
(3)	柔毛		(4)	表面積が広がるから。					