

# 確認テスト

98

名前

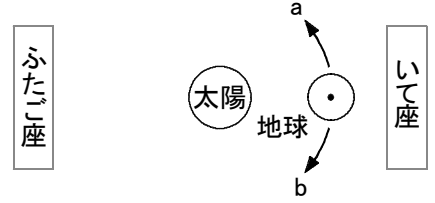
得点

① 右図は、北極側から見た地球と、天球上の太陽の通り道にある4つの星座の位置を示している。これについて、次の問いに答えなさい。

うお座

(1) 地球の公転の向きをa, bから選び、記号で答えなさい。

(2) この日、見ることのできない星座を図中の星座名で答えなさい。



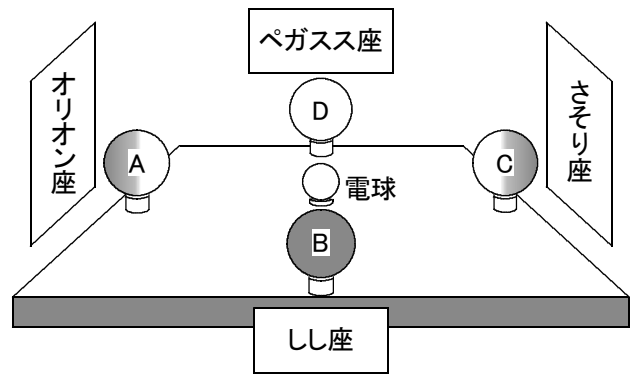
(3) 次の①～④の時刻と方角に見ることのできる星座を、図中の星座名でそれぞれ答えなさい。

おとめ座

- ① 夜中に南中する星座。      ② 夜中に東の地平線からのぼる星座。
- ③ 夕方に南中する星座。      ④ 明け方に西の地平線に沈む星座。

(1)	座	(2)	座
(3)	① 座	② 座	座
	③ 座	④ 座	座

② 星座の移り変わりを調べるため、右図のようなモデル実験を行った。この実験では、中央の電球が太陽を表し、A～Dのボールがそれぞれ、地球の位置を表している。これについて、次の問いに答えなさい。



(1) しし座を観察することができない地球の位置は、A～Dのどれか。記号で答えなさい。

(2) 夜中にオリオン座が南中して見える地球の位置は、A～Dのどれか。記号で答えなさい。

(3) 明け方にさそり座が南中して見える地球の位置は、A～Dのどれか。記号で答えなさい。

(4) 夕方にペガサス座が東の地平線からのぼるのが見える地球の位置は、A～Dのどれか。記号で答えなさい。

(1)	座	(2)	座	(3)	座	(4)	座
-----	---	-----	---	-----	---	-----	---

# 確認テスト

98

名前

解答

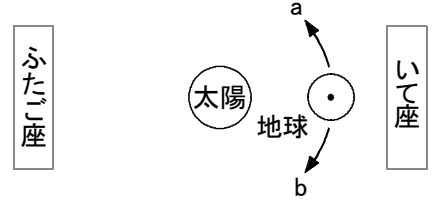
得点

① 右図は、北極側から見た地球と、天球上の太陽の通り道にある4つの星座の位置を示している。これについて、次の問いに答えなさい。

うお座

(1) 地球の公転の向きをa, bから選び、記号で答えなさい。

(2) この日、見ることのできない星座を図中の星座名で答えなさい。



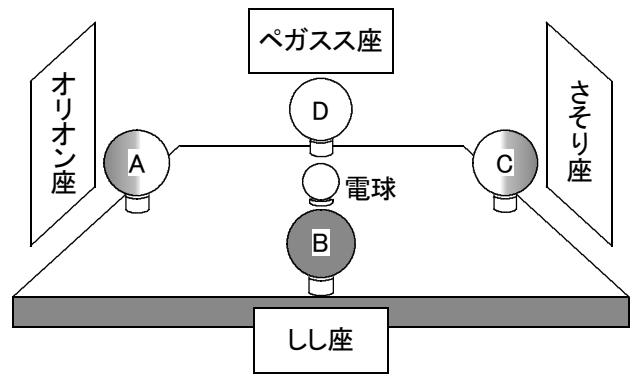
(3) 次の①～④の時刻と方角に見ることのできる星座を、図中の星座名でそれぞれ答えなさい。

おとめ座

- ① 夜中に南中する星座。      ② 夜中に東の地平線からのぼる星座。
- ③ 夕方に南中する星座。      ④ 明け方に西の地平線に沈む星座。

(1)	a	(2)	ふたご	座		
(3)	①	いて	座	②	うお	座
	③	おとめ	座	④	いて	座

② 星座の移り変わりを調べるため、右図のようなモデル実験を行った。この実験では、中央の電球が太陽を表し、A～Dのボールがそれぞれ、地球の位置を表している。これについて、次の問いに答えなさい。



(1) しし座を観察することができない地球の位置は、A～Dのどれか。記号で答えなさい。

(2) 夜中にオリオン座が南中して見える地球の位置は、A～Dのどれか。記号で答えなさい。

(3) 明け方にさそり座が南中して見える地球の位置は、A～Dのどれか。記号で答えなさい。

(4) 夕方にペガサス座が東の地平線からのぼるのが見える地球の位置は、A～Dのどれか。記号で答えなさい。

(1)	D	(2)	A	(3)	B	(4)	D
-----	---	-----	---	-----	---	-----	---