

確認テスト

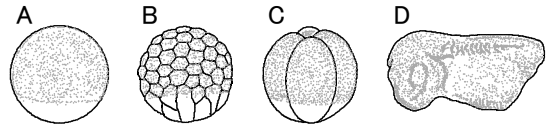
93

名前

解答

得点

① 右図は、カエルの受精卵が育っていく時期のようすを模式的に示したものである。これについて、次の問いに答えなさい。



(1) Aを最初として、B～Dを受精卵が育っていく順に並べなさい。

(2) (1)のように細胞分裂をくり返して生物のからだをつくる過程を何といいますか。

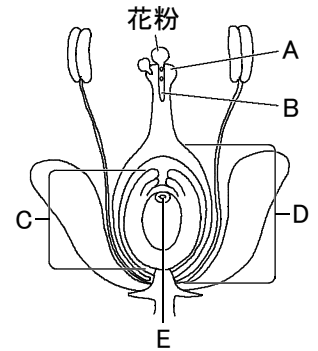
(3) AとBのうち、次の①～③の特徴をもつものを、それぞれ記号で答えなさい。

- ① 全体の重さが重い。 ② 細胞1個の大きさが大きい。 ③ 細胞の数が多。

(1)	A → C → B → D	(2)	発生
(3)	① A ② A ③ B		

② 右図は、ある植物の花の断面を模式的に示したものである。これについて、次の問いに答えなさい。

(1) 次の文は、右図のような花の生殖の過程について述べたものである。文中の の中に適当な言葉を入れなさい。



花粉がめしべの ① (右図のA)につくことを、 ② という。その花粉から ③ (右図のB)がのび、その中を送られた ④ の核が ⑤ (右図のE)の核と一緒に、受精卵ができる。受精卵は分裂をくり返し、やがて ⑥ になる。このように、2種類の核が合体することによって新しい個体がつくられていくことを、 ⑦ 生殖という。

(2) CとDは、成長するとそれぞれ何になりますか。

(1)	①	柱頭	②	受粉	③	花粉管
	④	精細胞	⑤	卵細胞	⑥	胚
	⑦	有性				
(2)	C	種子	D	果実		