

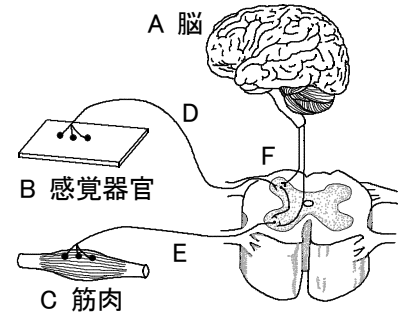
確認テスト

62

名前

得点

① 右図は、ヒトの神経系を模式的に表したものである。これについて、次の問いに答えなさい。



(1) D、Eの神経の名前をそれぞれ答えなさい。

(2) Fは、脳とDやEの神経とのなかだちをする中枢神経である。Fを何といいますか。

(3) 熱い湯が入ったやかんに手がふれ、思わず手を引っこめるとき、刺激を受けてから反応が起こるまでの道すじはどうなるか。次のア～エから選び、記号で答えなさい。

- ア. B → D → F → A → F → E → C イ. B → D → F → E → C
 ウ. C → E → F → A → F → D → B エ. C → E → F → D → B

(4) (3)のような刺激に対する反応を何といいますか。また、(3)と同じ種類の反応を、次のア～エから選び、記号で答えなさい。

- ア. 部屋が暑かったので、上着を脱いだ。 イ. 目の前に虫が飛んできて、思わず目を閉じた。
 ウ. 雨が降ってきたので、かさをさした。 エ. 電話のベルが鳴ったので、受話器をとりあげた。

(1)	D	E	(2)
(3)	(4) 反応の名前	記号	

確認テスト

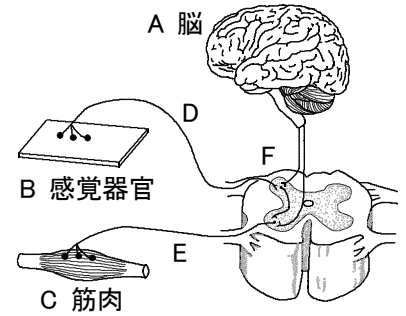
62

名前

解答

得点

① 右図は、ヒトの神経系を模式的に表したものである。これについて、次の問いに答えなさい。



(1) D、Eの神経の名前をそれぞれ答えなさい。

(2) Fは、脳とDやEの神経とのなかだちをする中枢神経である。Fを何といいますか。

(3) 熱い湯が入ったやかんに手がふれ、思わず手を引っこめるとき、刺激を受けてから反応が起こるまでの道すじはどうなるか。次のア～エから選び、記号で答えなさい。

- ア. B → D → F → A → F → E → C イ. B → D → F → E → C
 ウ. C → E → F → A → F → D → B エ. C → E → F → D → B

(4) (3)のような刺激に対する反応を何といいますか。また、(3)と同じ種類の反応を、次のア～エから選び、記号で答えなさい。

- ア. 部屋が暑かったので、上着を脱いだ。 イ. 目の前に虫が飛んできて、思わず目を閉じた。
 ウ. 雨が降ってきたので、かさをさした。 エ. 電話のベルが鳴ったので、受話器をとりあげた。

(1)	D	感覚神経	E	運動神経	(2)	せきずい
(3)	イ	(4) 反応の名前	反射	記号	イ	