

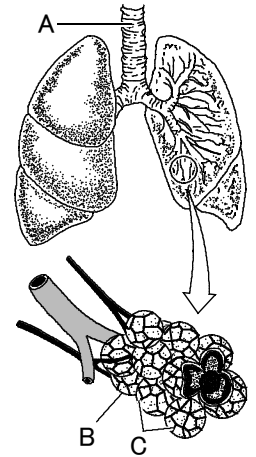
# 確認テスト

59

名前

得点

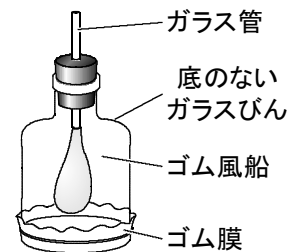
① 右図は、ヒトの肺の内部のつくりを表したものである。これについて、次の問いに答えなさい。



- (1) 肺が空気中から体内に取り入れている気体は何か。気体名を答えなさい。
- (2) 肺が体内から空気中へ排出している気体は何か。気体名を答えなさい。
- (3) 口や鼻から入ってきた気体は、図のAの管を通して肺に入る。Aの管の名前を答えなさい。
- (4) 図のBは小さな袋からできている。この袋の名前を答えなさい。
- (5) 図のCは、Bのまわりを網の目のようにとりまいている血管である。この血管の名前を答えなさい。
- (6) 肺の内部がこのような構造になっているのは、どのような点でつごうがよいか。簡単に答えなさい。

(1)	①	(2)	①	(3)	①
(4)	①	(5)	①		
(6)	⑫				

② 右図は、肺で行われる呼吸のしくみを説明するための装置である。これについて、次の問いに答えなさい。



- (1) ガラス管とゴム膜は、それぞれヒトの体のどの部分を表していますか。
- (2) ゴム膜を手でつまんで下に引くと、ゴム風船はどうなりますか。

(1)	ガラス管	①	ゴム膜	①
(2)	⑪			

# 確認テスト

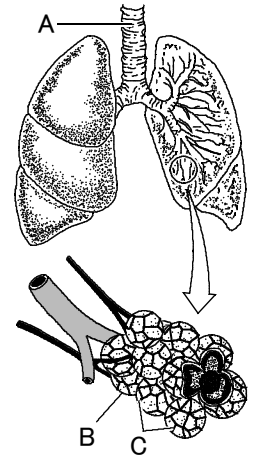
59

名前

解答

得点

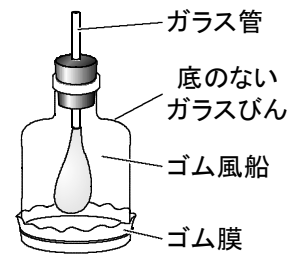
① 右図は、ヒトの肺の内部のつくりを表したものである。これについて、次の問いに答えなさい。



- (1) 肺が空気中から体内に取り入れている気体は何か。気体名を答えなさい。
- (2) 肺が体内から空気中へ排出している気体は何か。気体名を答えなさい。
- (3) 口や鼻から入ってきた気体は、図のAの管を通して肺に入る。Aの管の名前を答えなさい。
- (4) 図のBは小さな袋からできている。この袋の名前を答えなさい。
- (5) 図のCは、Bのまわりを網の目のようにとりまいている血管である。この血管の名前を答えなさい。
- (6) 肺の内部がこのような構造になっているのは、どのような点でつごうがよいか。簡単に答えなさい。

(1)	酸素 ⑪	(2)	二酸化炭素 ⑪	(3)	気管 ⑪
(4)	肺胞 ⑪	(5)	毛細血管 ⑪		
(6)	表面積を広くし、効率よくガス交換ができる。 ⑫				

② 右図は、肺で行われる呼吸のしくみを説明するための装置である。これについて、次の問いに答えなさい。



- (1) ガラス管とゴム膜は、それぞれヒトの体のどの部分を表していますか。
- (2) ゴム膜を手でつまんで下に引くと、ゴム風船はどうなりますか。

(1)	ガラス管	気管	①	ゴム膜	横隔膜	①
(2)	ふくらむ。 ①					