

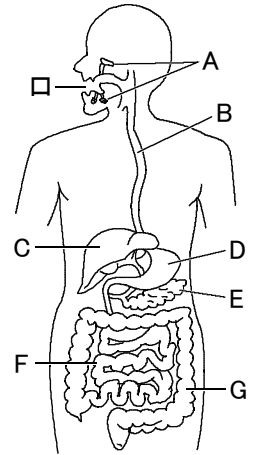
# 確認テスト

56

名前

得点

① 右図は、ヒトの消化器官を模式的に表したものである。これについて、次の問いに答えなさい。



(1) 次の①～④は、A～Gのどの器官について説明したものか。記号とその器官の名前をそれぞれ答えなさい。

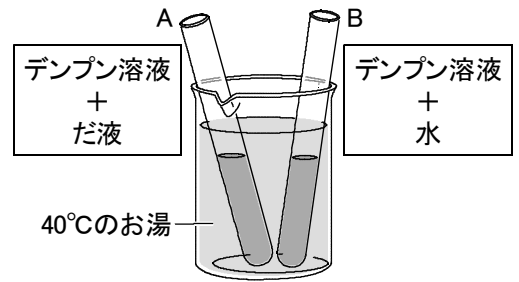
- ① タンパク質が最初に消化される。
- ② デンプンだけを消化する消化液をつくっている。
- ③ 消化酵素を含まない消化液をつくっている。
- ④ 内壁に柔毛があり、効率よく養分を吸収できる。

(2) (1)の④で、柔毛があると効率よく養分を吸収できるのはなぜですか。

(3) タンパク質は、何に分解されてから吸収されますか。

(1)	① 記号	名前	② 記号	名前
	③ 記号	名前	④ 記号	名前
(2)				(3)

② デンプンのり5cm<sup>3</sup>を入れた2本の試験管A、Bを用意した。そして、試験管Aにはだ液2cm<sup>3</sup>を、試験管Bには水2cm<sup>3</sup>を加え、40℃の湯に10分間つけた。これについて、次の問いに答えなさい。



(1) この実験で、試験管を40℃の湯につけたのはなぜか。簡単に答えなさい。

(2) 次の文は、試験管AとBにベネジクト液を加えたときの変化を述べたものである。□に適切な言葉を入れなさい。また、{ }から正しいものを選び、記号で答えなさい。

試験管AとBにベネジクト液を加えて □ ① □ すると、試験管② {ア. A イ. B} に □ ③ □ 色の沈殿ができた。

(1)				
(2)	①	②	③	

# 確認テスト

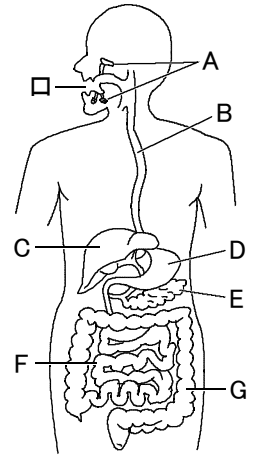
56

名前

解答

得点

① 右図は、ヒトの消化器官を模式的に表したものである。これについて、次の問いに答えなさい。



(1) 次の①～④は、A～Gのどの器官について説明したものか。記号とその器官の名前をそれぞれ答えなさい。

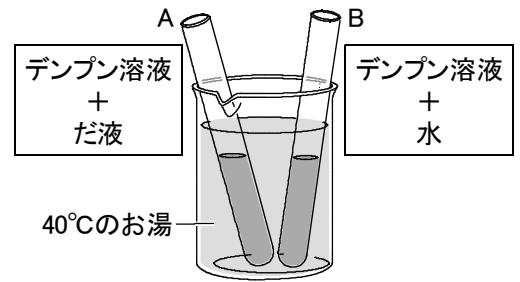
- ① タンパク質が最初に消化される。
- ② デンプンだけを消化する消化液をつくっている。
- ③ 消化酵素を含まない消化液をつくっている。
- ④ 内壁に柔毛があり、効率よく養分を吸収できる。

(2) (1)の④で、柔毛があると効率よく養分を吸収できるのはなぜですか。

(3) タンパク質は、何に分解されてから吸収されますか。

(1)	① 記号 <b>D</b> ⑤ 名前 <b>胃</b> ⑦	② 記号 <b>A</b> ⑤ 名前 <b>だ液せん</b> ⑦
	③ 記号 <b>C</b> ⑤ 名前 <b>肝臓</b> ⑦	④ 記号 <b>F</b> ⑤ 名前 <b>小腸</b> ⑦
(2)	<b>表面積が広がるから。</b> ⑩	(3) <b>アミノ酸</b> ⑧

② デンプンのり5cm<sup>3</sup>を入れた2本の試験管A、Bを用意した。そして、試験管Aにはだ液2cm<sup>3</sup>を、試験管Bには水2cm<sup>3</sup>を加え、40℃の湯に10分間つけた。これについて、次の問いに答えなさい。



(1) この実験で、試験管を40℃の湯につけたのはなぜか。簡単に答えなさい。

(2) 次の文は、試験管AとBにベネジクト液を加えたときの変化を述べたものである。□に適切な言葉を入れなさい。また、{ }から正しいものを選び、記号で答えなさい。

試験管AとBにベネジクト液を加えて □ ① すると、試験管② {ア. A イ. B} に □ ③ 色の沈殿ができた。

(1)	<b>だ液がはたらきやすい温度だから。</b> ⑩		
(2)	① <b>加熱</b> ⑧	② <b>ア</b> ⑧	③ <b>赤褐</b> ⑧