

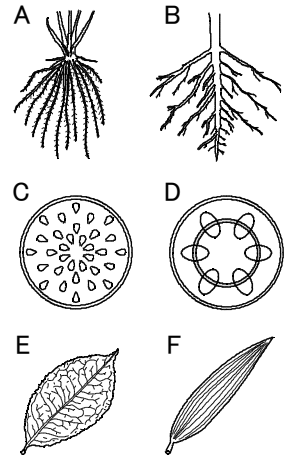
確認テスト

26

名前

得点

1 右図は、単子葉類と双子葉類の根、茎の断面、葉を表したものである。これについて、次の問いに答えなさい。



(1) 単子葉類の根、茎の断面、葉を表したものはどれか。A～Fからそれぞれ選び、記号で答えなさい。

(2) 双子葉類では、子葉は何枚ありますか。

(1)	根	⑤	茎	⑤	葉	⑤	(2)	枚	⑤
-----	---	---	---	---	---	---	-----	---	---

2 右のア～カの植物について、次の問いに答えなさい。

(1) ア～カの植物を次の①～③の条件で分類するとき、図中のA～Eのどこで分けることができるか。それぞれ記号で答えなさい。

- ① 種子でふえるか、孢子でふえるか。 ② 子房があるか、ないか。
 ③ 根・茎・葉の区別があるか、ないか。

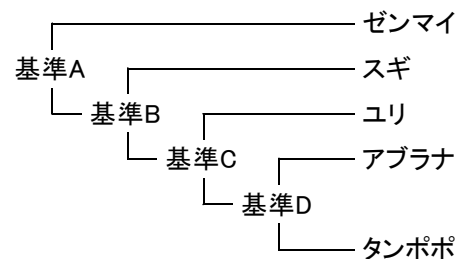
(2) 次の①～⑧の植物はア～カのどの植物と同じまかまか。それぞれ記号で答えなさい。

- ① ゼニゴケ ② マツ ③ サクラ ④ イヌワラビ ⑤ エンドウ
 ⑥ アサガオ ⑦ トウモロコシ

A	ア. イネ
B	イ. タンポポ
C	ウ. アブラナ
D	エ. イチョウ
E	オ. ゼンマイ
	カ. スギゴケ

(1)	①	②	③	⑥	⑥	⑥			
(2)	①	②	③	④	⑤	⑥	⑥	⑦	⑧

3 ゼンマイ、スギ、ユリ、アブラナ、タンポポを、それぞれ次のア～エの基準でなかま分けをしたところ、右図のようになった。基準A～Dとして適当なものを次のア～エから選び、それぞれ記号で答えなさい。



- ア. 種子をつくるか、つくらないか。
 イ. 花びらが合わさっているか、分かれているか。
 ウ. 子葉の数が1枚か、2枚か。
 エ. 胚珠が子房の中にあるか、むき出しになっているか。

基準A	⑤	基準B	⑤	基準C	⑤	基準D	⑤
-----	---	-----	---	-----	---	-----	---

確認テスト

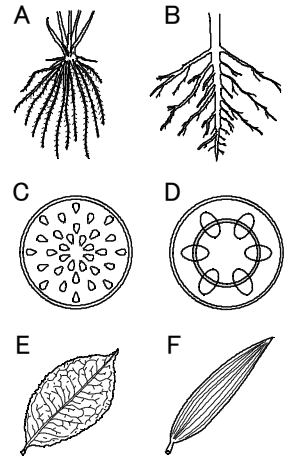
26

名前

解答

得点

① 右図は、単子葉類と双子葉類の根、茎の断面、葉を表したものである。これについて、次の問いに答えなさい。



(1) 単子葉類の根、茎の断面、葉を表したものはどれか。A～Fからそれぞれ選び、記号で答えなさい。

(2) 双子葉類では、子葉は何枚ありますか。

(1)	根	A	⑤	茎	C	⑤	葉	F	⑤	(2)	2	枚	⑤
-----	---	---	---	---	---	---	---	---	---	-----	---	---	---

② 右のア～カの植物について、次の問いに答えなさい。

(1) ア～カの植物を次の①～③の条件で分類するとき、図中のA～Eのどこで分けることができるか。それぞれ記号で答えなさい。

- ① 種子でふえるか、孢子でふえるか。 ② 子房があるか、ないか。
 ③ 根・茎・葉の区別があるか、ないか。

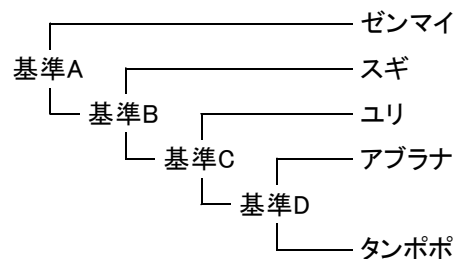
(2) 次の①～⑧の植物はア～カのどの植物と同じまかまか。それぞれ記号で答えなさい。

- ① ゼニゴケ ② マツ ③ サクラ ④ イヌワラビ ⑤ エンドウ
 ⑥ アサガオ ⑦ トウモロコシ

A	ア. イネ
B	イ. タンポポ
C	ウ. アブラナ
D	エ. イチョウ
E	オ. ゼンマイ
	カ. スギゴケ

(1)	①	D	⑥	②	C	⑥	③	E	⑥												
(2)	①	カ	⑥	②	エ	⑥	③	ウ	⑥	④	オ	⑥	⑤	ウ	⑥	⑥	イ	⑥	⑦	ア	⑥

③ ゼンマイ、スギ、ユリ、アブラナ、タンポポを、それぞれ次のア～エの基準でなかま分けをしたところ、右図のようになった。基準A～Dとして適当なものを次のア～エから選び、それぞれ記号で答えなさい。



- ア. 種子をつくるか、つくらないか。
 イ. 花びらが合わさっているか、分かれているか。
 ウ. 子葉の数が1枚か、2枚か。
 エ. 胚珠が子房の中にあるか、むき出しになっているか。

基準A	ア	⑤	基準B	エ	⑤	基準C	ウ	⑤	基準D	イ	⑤
-----	---	---	-----	---	---	-----	---	---	-----	---	---