

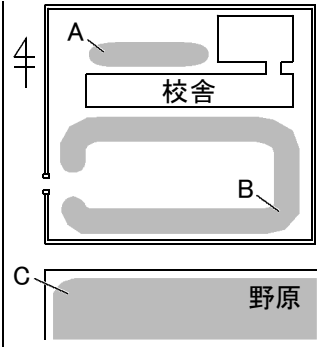
確認テスト

20

名前

得点

① 右図は、校舎付近のようすを模式的に表したものである。これについて、次の問いに答えなさい。



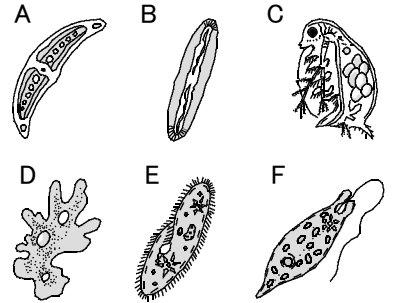
(1) 日当たりが悪く、土が湿っているところはどこか。A～Cから選び、記号で答えなさい。

(2) 次の①～③は、B、Cどちらの場所について述べたものか。それぞれ記号で答えなさい。

- ① ヒメジョオンなど、背の高い植物がはえている。
- ② この場所にはえている植物の根は、地中深くまでのびている。
- ③ 土がかたくなっており、空気や水をあまり含んでいない。

(1)		⑨	(2)	①		⑨	②		⑨	③		⑨
-----	--	---	-----	---	--	---	---	--	---	---	--	---

② 右図は、水中の小さな生物を顕微鏡で観察してスケッチしたものである。これについて、次の問いに答えなさい。



(1) A～Fの生物の名前をそれぞれ答えなさい。

(2) 緑色をしている生物をA～Fからすべて選び、記号で答えなさい。

(3) (2)で選んだ生物の中で、動き回ることができる生物はどれか。記号で答えなさい。

(1)	A		⑧	B		⑧	C		⑧
	D		⑧	E		⑧	F		⑧
(2)			⑧	(3)		⑧			

確認テスト

20

名前

解答

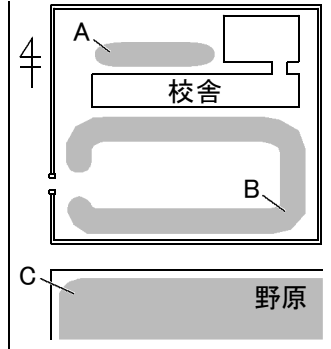
得点

① 右図は、校舎付近のようすを模式的に表したものである。これについて、次の問いに答えなさい。

(1) 日当たりが悪く、土が湿っているところはどこか。A～Cから選び、記号で答えなさい。

(2) 次の①～③は、B, Cどちらの場所について述べたものか。それぞれ記号で答えなさい。

- ① ヒメジョオンなど、背の高い植物がはえている。
- ② この場所にはえている植物の根は、地中深くまでのびている。
- ③ 土がかたくなっており、空気や水をあまり含んでいない。



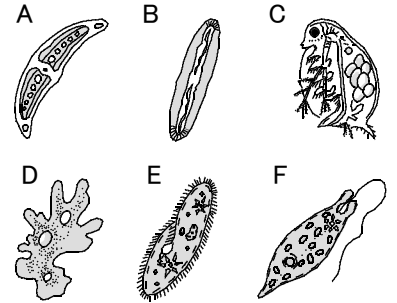
(1)	A	⑨	(2)	①	C	⑨	②	B	⑨	③	B	⑨
-----	---	---	-----	---	---	---	---	---	---	---	---	---

② 右図は、水中の小さな生物を顕微鏡で観察してスケッチしたものである。これについて、次の問いに答えなさい。

(1) A～Fの生物の名前をそれぞれ答えなさい。

(2) 緑色をしている生物をA～Fからすべて選び、記号で答えなさい。

(3) (2)で選んだ生物の中で、動き回ることができる生物はどれか。記号で答えなさい。



(1)	A	ミカヅキモ	⑧	B	ケイソウ	⑧	C	ミジンコ	⑧
	D	アメーバ	⑧	E	ゾウリムシ	⑧	F	ミドリムシ	⑧
(2)	A, B, F			⑧	(3)	F			⑧