

確認テスト

61

名前

得点

1 右図は、ヒトの肺の内部のつくりを表したものである。これについて、次の問いに答えなさい。

(1) 肺が空気中から体内に取り入れている気体は何か。気体名を答えなさい。

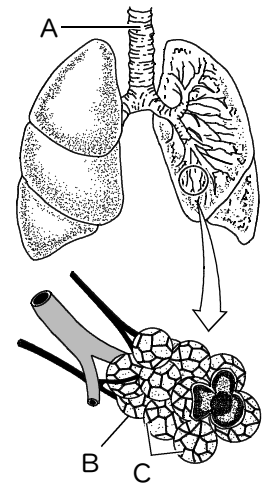
(2) 肺が体内から空気中へ排出している気体は何か。気体名を答えなさい。

(3) 口や鼻から入ってきた気体は、図のAの管を通して肺に入る。Aの管の名称を答えなさい。

(4) 図のBは小さな袋からできている。この袋の名称を答えなさい。

(5) 図のCは、Bのまわりを網の目のようにとりまいている血管である。この血管の名称を答えなさい。

(6) 肺の内部がこのような構造になっているのは、どのような点でつごうがよいか。簡潔に答えなさい。

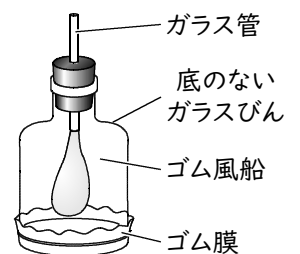


(1)	①	(2)	①	(3)	①
(4)	①	(5)	①		
(6)	⑫				

2 右図は、肺で行われる呼吸のしくみを説明するための装置である。これについて、次の問いに答えなさい。

(1) ガラス管とゴム膜は、それぞれヒトの体のどの部分を表していますか。

(2) ゴム膜を手でつまんで下に引くと、ゴム風船はどうなりますか。



(1)	ガラス管	①	ゴム膜	①
(2)				①

確認テスト

61

名前

解答

得点

1 右図は、ヒトの肺の内部のつくりを表したものである。これについて、次の問いに答えなさい。

(1) 肺が空気中から体内に取り入れている気体は何か。気体名を答えなさい。

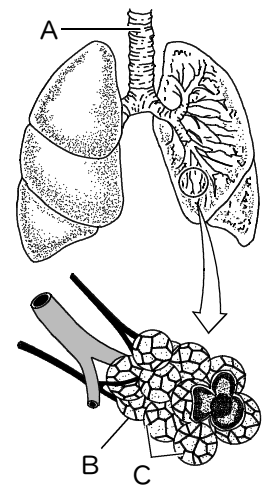
(2) 肺が体内から空気中へ排出している気体は何か。気体名を答えなさい。

(3) 口や鼻から入ってきた気体は、図のAの管を通して肺に入る。Aの管の名称を答えなさい。

(4) 図のBは小さな袋からできている。この袋の名称を答えなさい。

(5) 図のCは、Bのまわりを網の目のようにとりまいている血管である。この血管の名称を答えなさい。

(6) 肺の内部がこのような構造になっているのは、どのような点でつごうがよいか。簡潔に答えなさい。

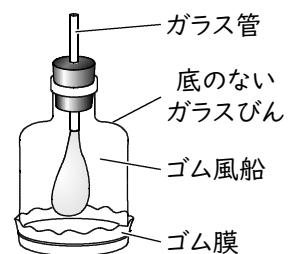


(1)	酸素 ^⑪	(2)	二酸化炭素 ^⑪	(3)	気管 ^⑪
(4)	肺胞 ^⑪	(5)	毛細血管 ^⑪		
(6)	表面積を広くし、効率よくガス交換ができる。 ^⑫				

2 右図は、肺で行われる呼吸のしくみを説明するための装置である。これについて、次の問いに答えなさい。

(1) ガラス管とゴム膜は、それぞれヒトの体のどの部分を表していますか。

(2) ギュム膜を手でつまんで下に引くと、ギュム風船はどうなりますか。



(1)	ガラス管	気管 ^⑪	ギュム膜	横隔膜 ^⑪
(2)	ふくらむ。 ^⑪			