

確認テスト

18

名前

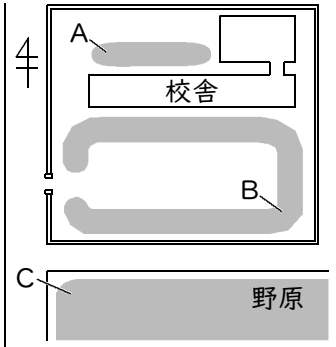
得点

① 右図は、校舎付近のようすを模式的に表したものである。これについて、次の問いに答えなさい。

(1) 日当たりが悪く、土が湿っているところはどこか。A～Cから選び、記号で答えなさい。

(2) 次の①～③は、B、Cどちらの場所について述べたものか。それぞれ記号で答えなさい。

- ① ヒメジョオンなど、背の高い植物がはえている。
- ② この場所にはえている植物の根は、地中深くまでのびている。
- ③ 土がかたくなっており、空気や水をあまり含んでいない。



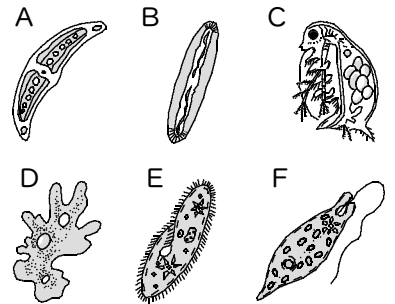
(1)		(2)	①	②	③
	㊦		㊦	㊦	㊦

② 右図は、水中の小さな生物を顕微鏡で観察してスケッチしたものである。これについて、次の問いに答えなさい。

(1) A～Fの生物の名称をそれぞれ答えなさい。

(2) 緑色をしている生物をA～Fからすべて選び、記号で答えなさい。

(3) (2)で選んだ生物の中で、動き回ることができる生物はどれか。記号で答えなさい。



(1)	A	B	C
	㊦	㊦	㊦
(1)	D	E	F
	㊦	㊦	㊦
(2)	㊦	(3)	㊦

確認テスト

18

名前

解答

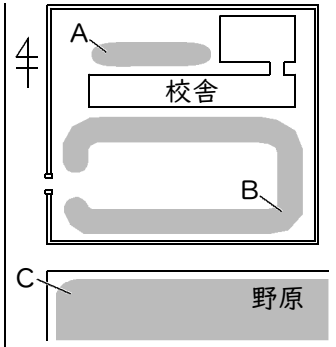
得点

① 右図は、校舎付近のようすを模式的に表したものである。これについて、次の問いに答えなさい。

(1) 日当たりが悪く、土が湿っているところはどこか。A～Cから選び、記号で答えなさい。

(2) 次の①～③は、B、Cどちらの場所について述べたものか。それぞれ記号で答えなさい。

- ① ヒメジョオンなど、背の高い植物がはえている。
- ② この場所にはえている植物の根は、地中深くまでのびている。
- ③ 土がかたくなっており、空気や水をあまり含んでいない。



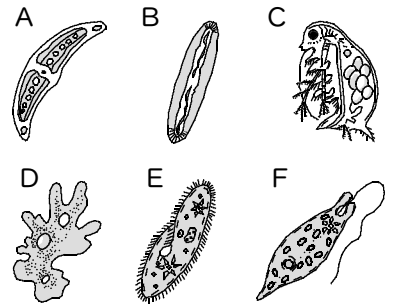
(1)	A	(2)	① C	② B	③ B
-----	---	-----	-----	-----	-----

② 右図は、水中の小さな生物を顕微鏡で観察してスケッチしたものである。これについて、次の問いに答えなさい。

(1) A～Fの生物の名称をそれぞれ答えなさい。

(2) 緑色をしている生物をA～Fからすべて選び、記号で答えなさい。

(3) (2)で選んだ生物の中で、動き回ることができる生物はどれか。記号で答えなさい。



(1)	A	ミカヅキモ	B	ケイソウ	C	ミジンコ
	D	アメーバ	E	ゾウリムシ	F	ミドリムシ
(2)	A、B、F		(3)	F		